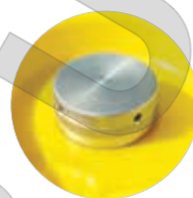


Carrytank® 220

[RU] Резервуары из полиэтилена для транспортировки топлива не попадающие под действие ДОПОГ в соответствии с подразделом 1.1.3.1 С ДОПОГ

[EN] Polyethylene tank for fuel transport, in exemption from ADR according to paragraph 1.1.3.1.C.



Версия с питанием от перезарядной батареи
 Available with power supply by rechargeable battery.

NEW



1.



2.



3.



4.



5.

1. Отверстия для поднятия полного объёма вилочным погрузчиком
 Integrated forklift pockets.

2. Выемки для позиционирования крепёжных ремней
 Diesel fuel transfer unit.

3. Перезарядные батареи на 12 или 24 В для заправки до 550 или 1100 л
 Rechargeable batteries at 12 or 24 V, for deliveries up to 550 or 1100 litres.

4. Зарядное устройство (12-24 В) от прикуривателя автомобиля или с вилкой 220 В
 Battery charger (12-24 V) with car lighter socket or standard 220 V plug.

5. Топливораздаточное оборудование
 Integrated recesses for ratchet lashing straps.

Резервуар из линейного полиэтилена для перевозки дизельного топлива. Комплектация резервуара включает: алюминиевую крышку заливной горловины, предохранительный клапан, фильтр на вход насоса, комплект для перекачивания топлива, интегрированные вилочные карманы для поднятия полного объёма погрузчиком и ручки для поднятия пустого, выемки для крепления транспортными ремнями при перевозке. Все фитинги изготовлены из алюминия или материала совместимого с дизельным топливом.

В наличии имеется также версия для AdBlue: для более подробной информации смотрите раздел AdBlue.

Carrytank® 220 is a tank made in linear polyethylene designed for Diesel fuel transport; it is equipped with the following fittings: filling plug with built-in air vent device, in-line filter, fuel transfer unit, automatic lockable fuel nozzle, integrated forklift pockets (full tank), handles for lifting and carrying (empty tank) and integrated recesses for securing with ratchet lashing straps during transport. All the fittings are made of aluminum or materials compatible with Diesel fuel.

AdBlue®/DEF transport version is also available: for more information please refer to AdBlue®/DEF section.


ТЕХНИЧЕСКИЕ ХАРАКТЕРИСТИКИ:

- Номинальный объём: 220 л
- Размеры (ДхШхВ) : 912х601х622 мм
- Вес пустой ёмкости: 14 кг
- Вес пустой ёмкости с насосом: 24 кг
- Толщина стенки: 5 мм

СТАНДАРТНАЯ КОМПЛЕКТАЦИЯ:

- Алюминиевая крышка заливной горловины диаметром 2" с предохранительным клапаном.
- Всасывающий фильтр.
- Насос 12V или 24V производительностью 40 л/мин
- 4 м кабель с зажимами для подключения к аккумулятору
- 4 м раздаточный шланг
- Пистолет-автомат

Опция: электронный счётчик M24.

TECHNICAL SPECIFICATIONS:

- Capacity: 220 liters.
- Dimensions (LxWxH): 910x600x620 mm.
- Empty weight (only tank): 14 Kg.
- Empty weight including fuel supply unit: 24 Kg.
- Wall thickness: 5 mm.

STANDARD CONFIGURATION:

- Aluminum filling plug, size 2", equipped with emergency vent valve (air vent valve).
- In-Line filter.
- DC fuel transfer pump (12 V or 24 V), flow rate 40 L/min.
- Battery power cable (4 m) with clamps.
- 4 m of rubber hose suitable for fuel.
- Automatic fuel nozzle.

Optional: Digital turbine flow meter, model M24.

Версия для бензина:

Резервуар изготовлен из высокопрочного бензостойкого полиэтилена. Комплектуется объёмным насосом 12V или ручным поршневым насосом (оба насоса имеют сертификат взрывозащиты ATEX), бензостойким шлангом, автоматическим пистолетом для бензина, кабелем заземления с зажимом. Электронный счётчик литров (имеет сертификат взрывозащиты ATEX) по заказу.

Gasoline version:

Tank made in a specific material able to confer safety warranty and chemical resistance to the aggression of all types of petrols. It is provided with a volumetric pump, 12 V battery operated or with a manual piston pump, both ATEX certified and provided with 4 m of grounding wire and clamp. This tanks is also equipped with an automatic nozzle and 4 m of rubber hose for gasoline. Digital fuel meter, ATEX certified is available on request.



Код / COD.
CARRYTANK220B

Код / COD.
CARRYTANK220BMAN

Carrytank для бензина с электронасосом
 Carrytank® for gasoline with battery pump

Carrytank для бензина с ручным насосом
 Carrytank® for gasoline with manual pump.



Кабель заземления с зажимом.
 Grounding cable with clamp.

Код изделия / Product Code

C A R R Y T A N K 2 2 0 X X X X X X X X X X

Модель Model	Чётчик Meter	Цвет Color	Вольтаж Voltage	Длина шланга Hose length
	M24 = mod. M24	GANO = жёлтый/yellow GRIA = серый/grey AZZ = синий/blue ROSS = красный/red	01 = 12 V 12 V 02 = 24 V 24 V	04 = 4 м 6 м 06 = 6 м 6 м

Комплектующие / Accessories


Код / COD. CARRY220YLID

Крышка из АБС пластика.
 Крышка из АБС пластика с запирающимися застёжками защищает от любых погодных условий и ультрафиолетовых лучей.

Covering Lid
 Hinged covering lid, made in ABS, designed and manufactured to provide protection against bad weather conditions, UV rays and equipped with lockable draw latches.



Код / COD. FOLDINGTRAY

Folding tray
 Практичное и готовое к использованию решение в случае небольших проливов жидкостей из канистр, банок, вёдер и других ёмкостей, а также для резервуара Carrytank 220. Размеры: 98x86x15 см.

Folding tray
 Practical and ready-to-use solution to contain liquid spilled or leaked from cans, pails and other containers as well as Carrytank®. Dimensions: 98x86x15 cm.



Код / COD. CTLM24

Счётчик
 Цифровой счётчик модель M24.

Fuel meter
 Digital fuel meter for diesel fuel.



Код / COD. FLT60MB

Фильтр.
 Фильтр для ДТ с сеткой из нержавеющей стали INOX, фильтрующей способностью 60 мкм, чашей и корпусом из алюминия.

Strainer
 Strainer filter for fuel, stainless steel filtering element 60 µm, aluminium bowl and head. It can be installed only with DC pump with max. flow rate 40 l/m.