

LB-24B

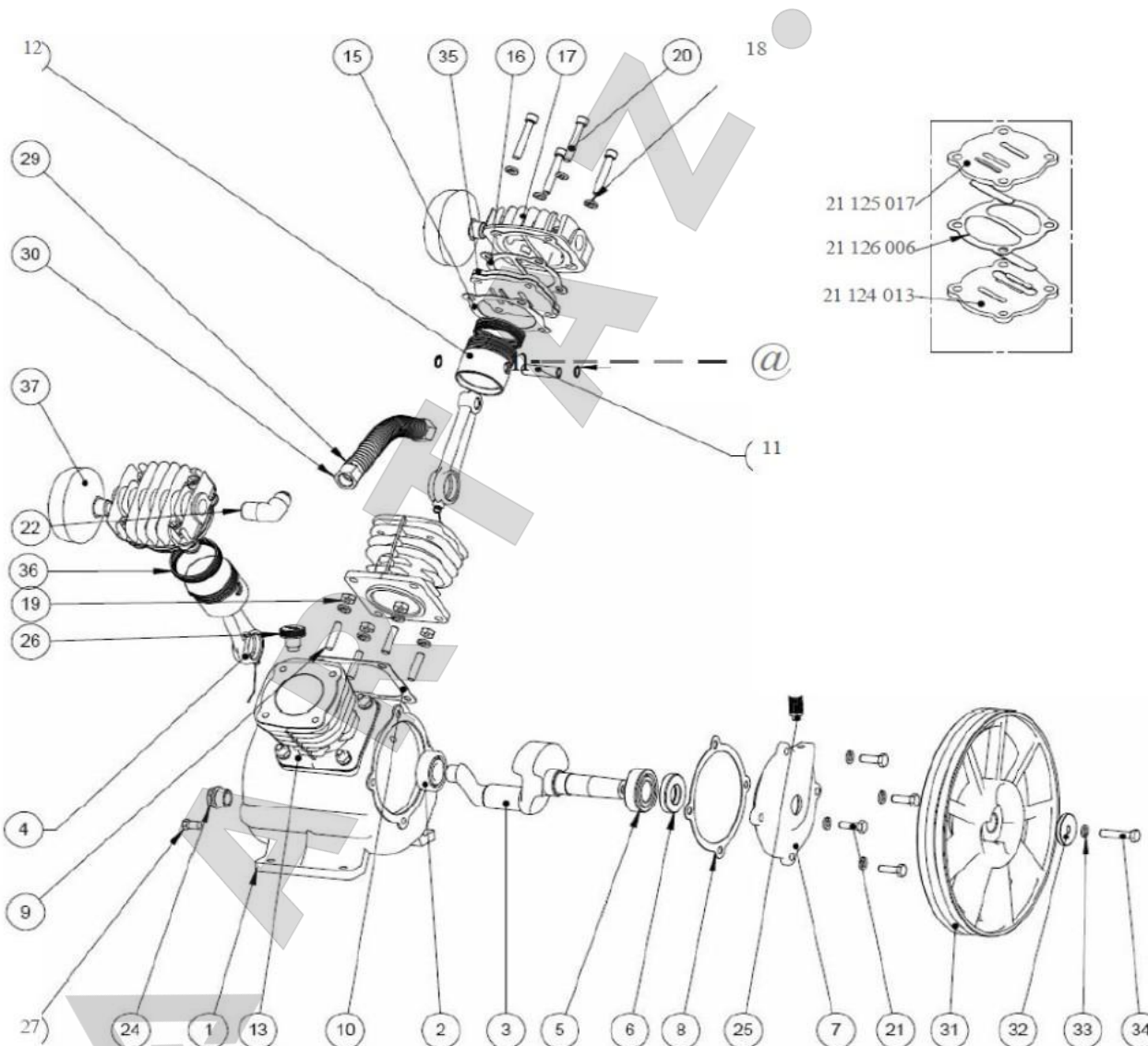
Детализировка поршневого блока LB24B (LB24-3)



ARTAZ
ГРУППА КОМПАНИЙ

LB-24B

Масса (нетто)	21	Kg
Внешние Размеры	355 x 275 x 315	mm*mm*mm




Узел насоса LB-24B

Item n°	Qty	Reference	Nom	Name	Description
1	1	21 111 020	Carter	Crankcase	LB19-2
2	1	21 134 004	Roulement à billes	Ball Bearing	6204
3	1	21 131 003	Vilebrequin	CrankShaft	LB19-LB30
4	2	21 132 038	Bielle	Rod	Ø12,7 - Ø30 - 108, w/Oil splasher, Russia LB24B
5	1	21 134 001	Roulement à Billes	Ball Bearing	6205Z
6	1	21 161 004	Joint à Lèvre	Oil Seal	Type AS, 24 x 47 x 8
7	1	21 113 003	Portée de Roulement	Bearing Seat	LB19 - LB30
8	1	21 152 001	Joint	Gasket	Bearing Seat, LB30, VALQUA 6500
9	8	11 141 001	Goujon	Stud	M8-35
10	2	21 153 001	Joint	Gasket	Ø65, Bottom Cylinder, VALQUA 6500
11	2	21 143 009	Axe de piston	Piston Pin	Ø12.7 ,for Russia LB24B
12	2	21 141 012	Piston	Piston	Ø55, for Russia LB24B
13	2	21 121 009	Cylindre	Cylinder	Ø55, M8
14	4	21 144 001	Anneau élastique intérieur	Inside Circlip	12.7x1
15	2	21 151 002	Joint	Gasket	Ø65, M8, Top Cylinder, VALQUA 6500
16	2	21 154 001	Joint	Gasket	Ø65, M8, Cylinder Head, VALQUA 6500
17	2	21 123 016	Culasse	Cylinder Head	Ø55, M8, Aluminium, For Russian LB24B
18	20	11 123 003	Rondelle élastique	Spring Washer	W8
19	8	11 111 002	Écrou H	Nut H	M8, 8
20	8	11 132 006	Vis C HC	Screw C HC	M8-50, 8.8
21	4	11 131 004	Vis H	Screw H	M8-25, 8.8
22	1	21 173 001	Raccord coudé	Elbow Connector	ZG1/2"-3/4"UNF, 90°
23	1	21 174 001	Raccord 3 voies	3 Ways Connector	ZG1/2"-2X3/4"UNF, 110°
24	1	21 164 008	Voyant de niveau d'huile	Oil Leveler	G1/2" ,for Russia LB24B
25	1	21 166 003	Renflard	Oil Breath Pipe	G1/8"
26	1	21 167 002	Bouchon de Remplissage	Oil Filling plug	M16-3, with Flat Ring (21 159 005)
27	1	21 169 002	Bouchon de vidange	Oil Draining Plug	ZG 1/8"
28	1	11 113 001	Ecrou de Sortie	Exhaust Nut	3/4UNF/27 - Ø14.5 - l=17
29	1	21 170 023	Radiateur	Aluminium Pipe	Ø12 x 217
30	2	11 112 001	Ecrou de Radiateur	Cooler Nut	3/4UNF/24 - Ø12.1 - l=17
31	1	21 212 002	Volant	Pulley	Ø266.7, A1, Cast Iron
32	1	11 121 011	Rondelle	Washer	Ø8 - Ø38 - 5
33	1	11 124 001	Rondelle élastique	Spring Washer	W 8, left
34	1	11 131 005	Vis H	Screw H	M8-40, 10.9, left
35	2	21 124 013	Ensemble de Plaques Clapet	Valve Plate Set	Ø65, M8, All Round
36	2	21 145 016	Ensemble Segment	Piston Ring Set	Ø55
37	2	21 175 013	Filtere à Air Complet	Air Filter Set	G1/2"M, Round (Spare Parts For AFTER SALES, for France)