



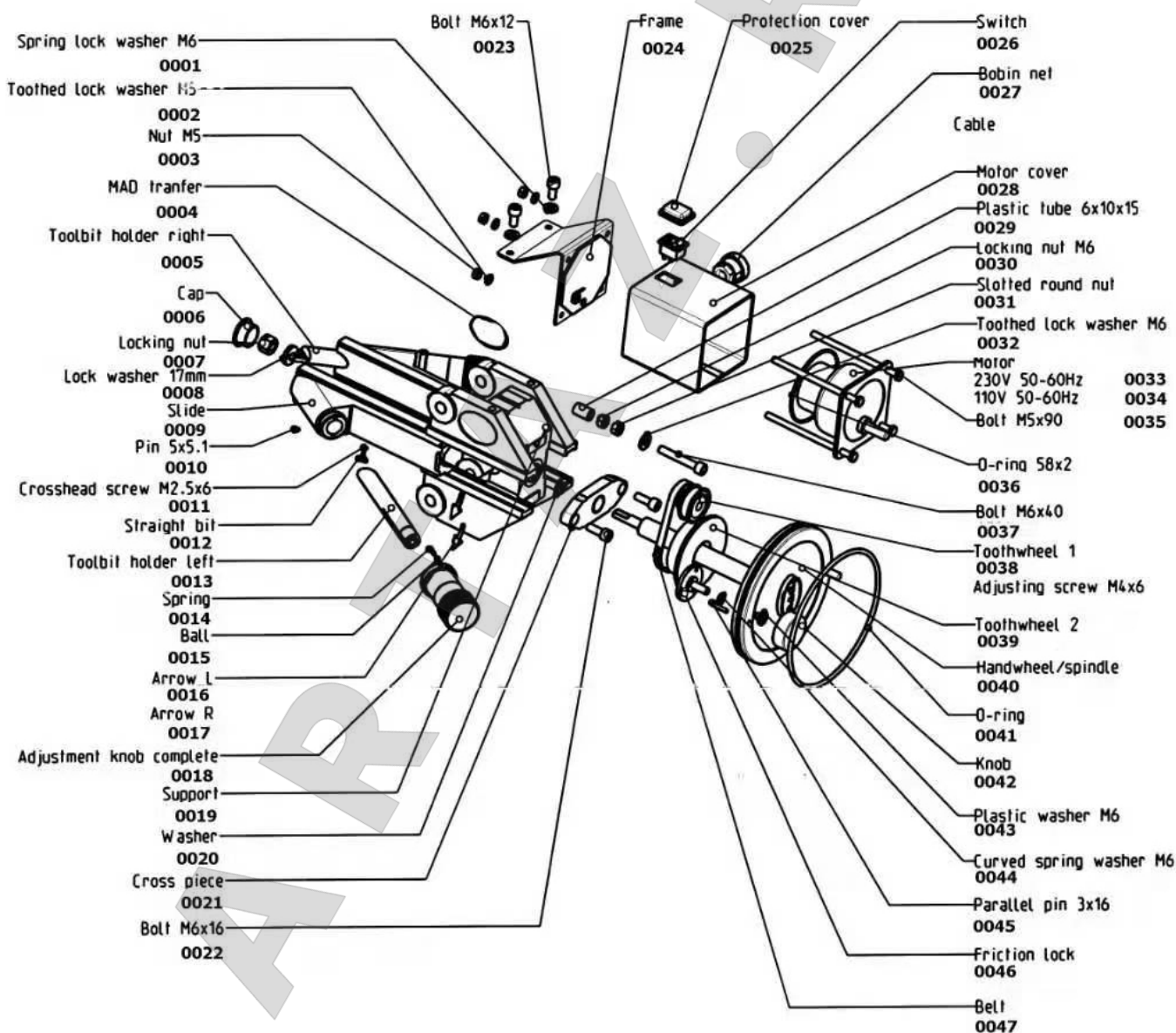
СПИСОК ЗАПАСНЫХ ЧАСТЕЙ

Станок для проточки тормозных дисков TDA-100 / TDA-101

1

3/21

При отсутствии оригинального артикула для заказа, он образуется из номера (NO) и названия модели оборудования, например: *1_TDA-100_101





СПИСОК ЗАПАСНЫХ ЧАСТЕЙ

Станок для проточки тормозных дисков TDA-100 / TDA-101

2

3/21

При отсутствии оригинального артикула для заказа, он образуется из номера (NO) и названия модели оборудования, например: *1_TDA-100_101

NO	Description	Описание	Кол-во, шт.
0001	Spring lock washer M6	Шайба пружинная М6	
0002	Toothed lock washer M5	Шайба зубчатая стопорная М5	
0003	Nut M5	Гайка М5	
0004	MAD transfer	Прокладка	
0005	Toolbit holder right	Держатель резца правый	
0006	Cap	Колпачок	
0007	Locking nut	Шайба стопорная	
0008	Lock washer 17 mm	Шайба стопорная 17 мм	
0009	Slide	Направляющая	
0010	Pin 5x5.1	Штифт 5x5.1	
0011	Crosshead screw M2.5x6	Винт с крестообразным шлицем М2.5x6	
0012	Straight bit	Резец прямой	
0013	Toolbit holder left	Держатель резца левый	
0014	Spring	Пружина	
0015	Ball	Шарик	
0016	Arrow L	Стрелка L (влево)	
0017	Arrow R	Стрелка R (вправо)	
0018	Adjustment knob complete	Маховик регулировочный в сборе	
0019	Support	Суппорт	
0020	Washer	Шайба	
0021	Cross piece	Поперечина	
0022	Bolt M6x16	Болт М6х16	
0023	Bolt M6x12	Болт М6х12	
0024	Frame	Крышка	
0025	Protection cover	Протектор выключателя	
0026	Switch	Выключатель	
0027	Bobin net	Ввод кабельный	
cable	Cable	Кабель	
0028	Motor cover	Кожух мотора	
0029	Plastic tube 6 x 10 x 15	Трубка пластиковая 6x10x15	
0030	Locking nut M6	Гайка стопорная М6	
0031	Slotted round nut	Гайка разрезная	
0032	Toothed lock washer M6	Шайба зубчатая стопорная М6	
0033	Motor 230V 50-60HZ	Мотор 230В 50-60Гц	
0034	Motor 110V 50-60HZ	Мотор 110В 50-60Гц	





СПИСОК ЗАПАСНЫХ ЧАСТЕЙ

Станок для проточки тормозных дисков TDA-100 / TDA-101

3

3/21

При отсутствии оригинального артикула для заказа, он образуется из номера (NO) и названия модели оборудования, например: *1_TDA-100_101

0035	Bolt M5x90	Болт М5х90	
0036	O-ring 58x2	Кольцо O-обр. 58x2	
0037	Bolt M6x40	Болт М6х40	
0038	Toothwheel 1	Шкив 1	
	Adjusting screw M4x6	Винт регулировочный М4х6	
0039	Toothwheel 2	Шкив 2	
0040	Handwheel/spindle	Штурвал	
0041	O-ring	Кольцо O-обр.	
0042	Knob	Маховичок	
0043	Plastic washer M6	Шайба пластиковая М6	
0044	Curved spring washer M6	Шайба пружинная изогнутая М6	
0045	Parallel pin 3 x 16	Штифт цилиндрический 3х16	
0046	Friction lock	Стопор фрикционный	
0047	Belt	Ремень приводной	

