



**ARTAZ**  
ГРУППА КОМПАНИЙ

Москва, шоссе Энтузиастов 31с50  
Санкт-Петербург, ул. Заусадебная 31

ООО «АРТАЗ» +7 (958) 762-88-45, <https://artaz.ru>, Почта: [info@artaz.ru](mailto:info@artaz.ru)

Видеобзоры оборудования: <https://youtube.com/@artazru>

# ПГА-5000/1, ПГА-5000/1 LCV

ДВУХСТОЕЧНЫЙ ЭЛЕКТРОГИДРАВЛИЧЕСКИЙ  
ПОДЪЕМНИК ДЛЯ СЛЕСАРНЫХ РАБОТ



**ARTAZ**  
ГРУППА КОМПАНИЙ

Москва, шоссе Энтузиастов 31с50  
Санкт-Петербург, ул. Заусадебная 31

ООО «АРТАЗ» +7 (958) 762-88-45, <https://artaz.ru>, Почта: [info@artaz.ru](mailto:info@artaz.ru)

Видеобзоры оборудования: <https://youtube.com/@artazru>



## ПГА-5000/1, ПГА-5000/1 LCV

- Классическая симметричная конструкция с удлиненными трехсоставными подхватами прекрасно подходит для работы на длиннобазных автомобилях.
- Самая жесткая и устойчивая конструкция.
- Нет порога между колоннами. Свободный заезд автомобиля по ровному полу. Нет ограничений при работе со вспомогательным мобильным оборудованием под автомобилем: тележки, трансмиссионные стойки
- Система синхронизации, расположенная сверху, не подвержена износу из-за контакта с влагой и грязью.



## ШИРОКИЙ ОХВАТ ОБСЛУЖИВАЕМЫХ АВТОМОБИЛЕЙ

- Для легковых автомобилей, внедорожников и легкого коммерческого транспорта общей массой до 5 тонн
- Максимальная высота подъема 1858- 2053 мм
- Минимальная высота подхвата – 108 мм
- Подставки разной высоты в комплекте. Вы можете использовать их в любой комбинации, обеспечив высоту подхвата от 108 до 308 мм
- Подъем рамных автомобилей с помощью дополнительных адаптеров



## ОТЛИЧНАЯ ЭРГОНОМИКА

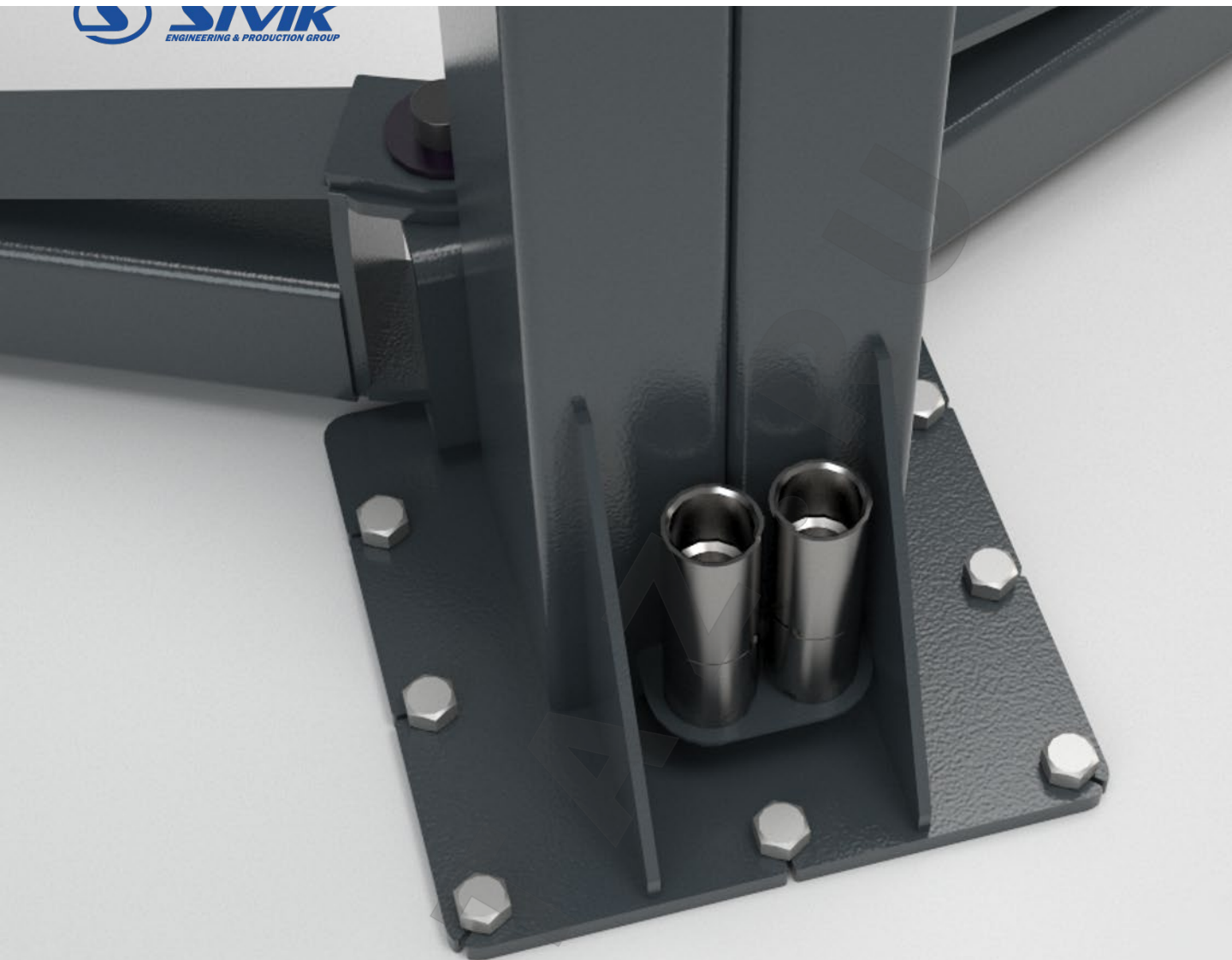
- Безопасное расположение гидростанции на высоте около двух метров. Экономит рабочее пространство, полностью исключает риск случайного повреждения гидростанции и расходного бака.
- Управление подъемником осуществляется кнопками на эргономичном пульте.
- Механические защелки безопасности установлены в каждой колонне. Снятие со стопоров выполняется при помощи одного удобного рычага на пульте управления.





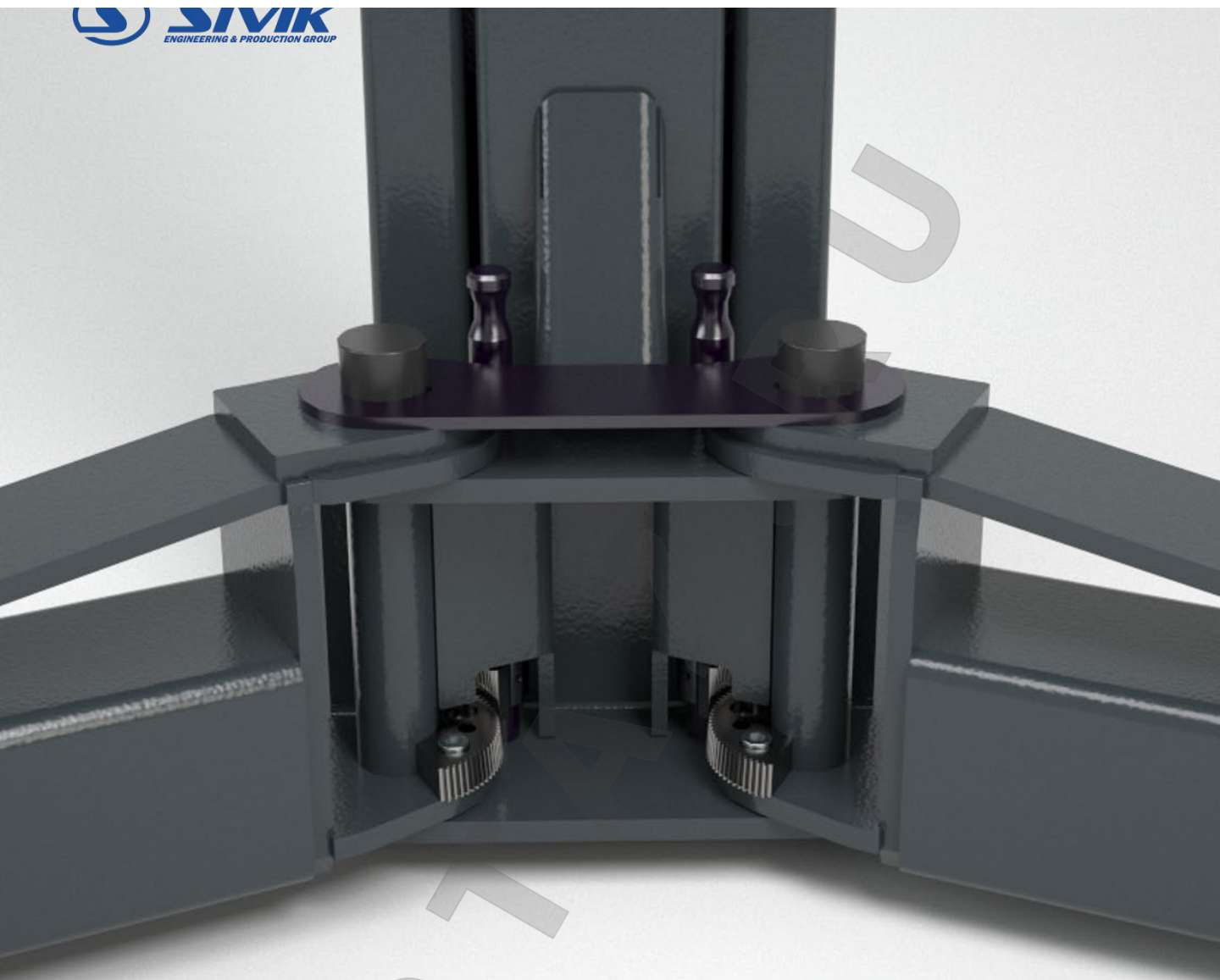
## НИЗКОПРОФИЛЬНЫЕ ПОДХВАТЫ (ОТ 108 ММ) СПЕЦИАЛЬНОГО ПРОФИЛЯ

- Позволяет обслуживать автомобили с низким клиренсом
- Система компенсации провисания подхватов обеспечивает надежное удержание максимальной нагрузки в полностью выдвинутом положении
- Подъемник оснащен двумя комплектами подставок 70 и 100 мм. Вы можете использовать их в любой комбинации, обеспечив высоту подхвата от 108 до 308 мм
- Винтовые оцинкованные опоры позволяют точно отрегулировать подхваты под любой автомобиль



## НАДЕЖНАЯ КОНСТРУКЦИЯ

- Симметричная конструкция подъемника надежно удерживает автомобили до 5 т
- Увеличенная опора подъемника уверенно удерживает колонну, не создавая дополнительной нагрузки на фундамент и анкеры
- Усиленная Н-образная каретка увеличенной высоты равномерно распределяет нагрузку внутри колонны, обеспечивает жесткость опорной системы подхватов и отсутствие перекосов



## БЕЗОПАСНЫЙ ПОДЪЕМ АВТОМОБИЛЯ

- Удержание автомобиля обеспечивается стопорением через каждые 10 см на обеих колоннах. Первый стопор расположен на высоте 315 мм
- Электрический замок с ключом для блокировки от несанкционированного доступа к пульту управления
- Парашютные клапаны обеспечивают плавное опускание на стопор при разгерметизации гидравлики
- Надежная автоматическая фиксация положения подхвата при подъеме каретки. Широкие зубчатые сектора обеспечивают неподвижность подхватов при высоких нагрузках



## ЗАЩИТА АВТОМОБИЛЯ ОТ ПОВРЕЖДЕНИЙ

- Автомобиль надежно защищен от контакта с перекладиной подъемника. Подъем автоматически прерывается в случае касания крыши автомобиля мягкой страховочной планки
- Дополнительные резиновые накладки на колоннах надежно защищают двери автомобиля при случайном касании





## СДЕЛАНО В РОССИИ

- Компания СИВИК – крупнейший в России производитель гидравлических двухстоечных подъемников с верхней связью. Подъемники выпускаются с 2002 года, за это время было произведено более 7500 двухстоечных подъемников серии ПГА
- В соответствии с требованиями ГОСТ 31489, подъемники Sivik тестируются с превышением статической нагрузки на 25% и динамической на 10%. Это гарантирует безопасность изделия и соответствие заявленным характеристикам
- **Гарантия на подъемник – 2 года**

## ГАБАРИТНЫЕ РАЗМЕРЫ ПГА-5000/1, ПГА-5000/1 LCV

