



KRAFTWELL
ОБОРУДОВАНИЕ ДЛЯ АВТОСЕРВИСА

www.kraftwell.eu, www.kraftwell.ru

ИНСТРУКЦИЯ ПО ЭКСПЛУАТАЦИИ ДОМКРАТ ПОДКАТНОЙ ПНЕВМОГИДРАВЛИЧЕСКИЙ 22 ТОННЫ

МОДЕЛЬ: **KRWAJ22**





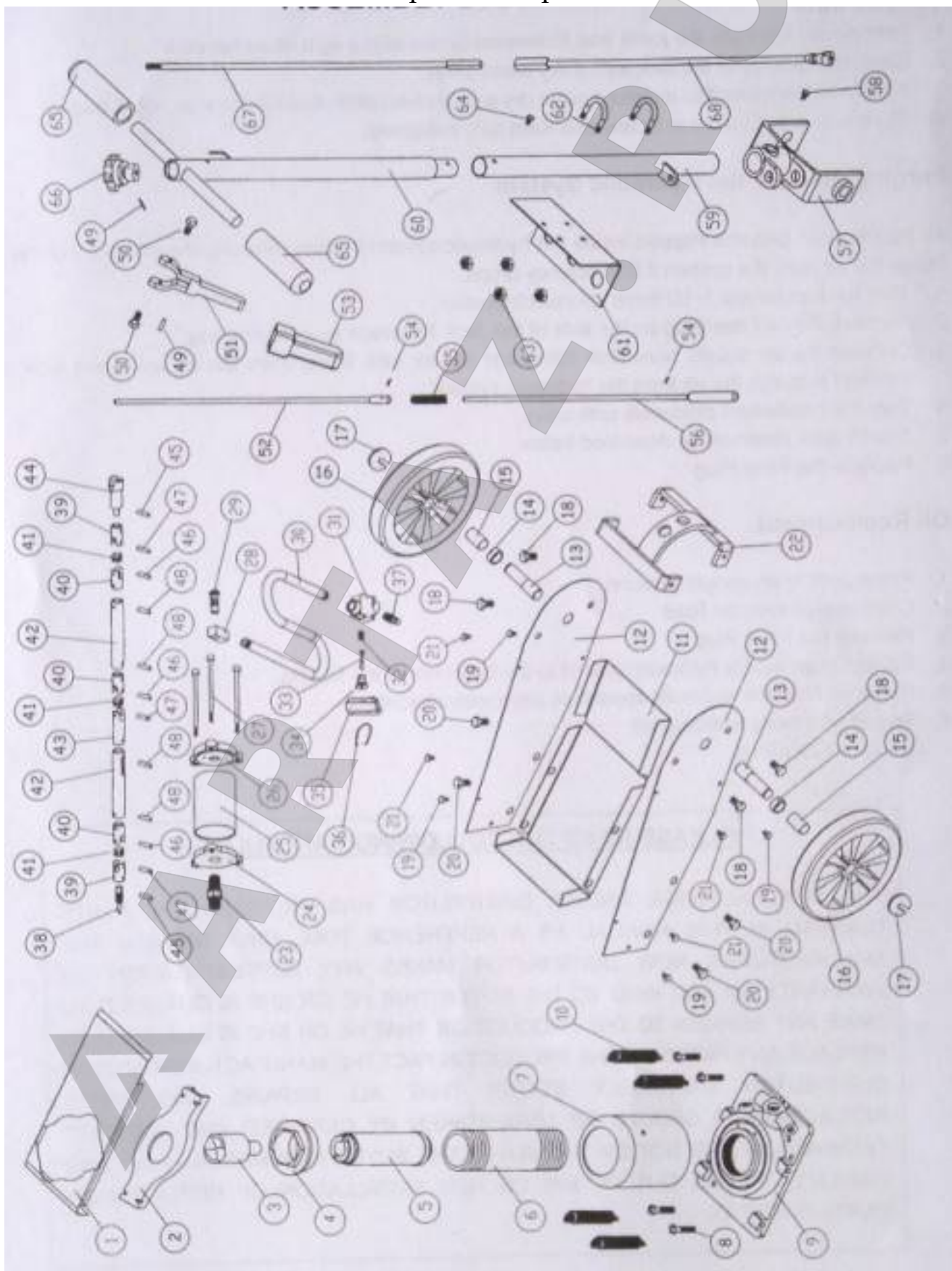
KRAFTWELL

ОБОРУДОВАНИЕ ДЛЯ АВТОСЕРВИСА

www.kraftwell.eu, www.kraftwell.ru

ДОМКРАТ ПОДКАТНОЙ ПНЕВМОГИДРАВЛИЧЕСКИЙ, 22 ТОННЫ

Сборочный чертеж





ОБОРУДОВАНИЕ ДЛЯ АВТОСЕРВИСА

www.kraftwell.eu, www.kraftwell.ru

СПИСОК ДЕТАЛЕЙ

№ п/п	Описание	Кол-во	№ п/п	Описание	Кол-во
1	Крышка	1	35	Крышка ручки	1
2	Верхняя крышка	1	36	Стопорная пружина	1
3	Шток	4	37	Муфта	1
4	Нижняя гайка	1	38	Обратный клапан	1
5	Поршень	1	39	Шарнир	2
6	Толкатель	1	40	Шарнир	3
7	Крышка	1	41	Соединительный блок	3
8	Винт	4	42	Соединительная трубка	2
9	Основание	1	43	Шарнир	1
10	Пружина	4	44	Шарнир	1
11	Пластина основания	1	45	Штифт D03	2
12	Боковина	2	46	Штифт D05	3
13	Ось колеса	2	47	Заклепка D03	3
14	Втулка	2	48	Пружинный шплинт D04	4
15	Втулка	2	49	Пружинный шплинт D03	2
16	Колесо	2	50	Винт М6	2
17	Обжимное кольцо	2	51	Регулируемая ручка	1
18	Винт М10	4	52	Регулируемая тяга	1
19	Винт М6	4	53	Крышка ручки	1
20	Винт М10	4	54	Шплинт	
21	Винт М5	4	55	Регулируемая пружина	1
22	Опора боковины	1	56	Регулируемая тяга	1
23	Муфта	1	57	Опора ручки	1
24	3-угольная крышка основания	1	58	Винт М8	1
25	Цилиндр	1	59	Ручка	1
26	3-угольная верхняя крышка	1	60	Ручка	1
27	Болт с шестигранной головкой М8		61	Верхняя рама	1
28	Поворотный разъем	1	62	Хомут U-образный М8	
29	Поворотный разъем	1	63	Гайка М8	4
30	Резиновый шланг	1	64	Винт М6	1
31	Корпус	1	65	Крышка ручки	
32	Пружина	1	66	Маховик	1
33	Шток поршня	1	67	Обратный клапан	1
34	Гайка	1	68	Обратный клапан	1

