



Руководство по эксплуатации и паспорт изделия

Солидолонагнетатель пневматический
16402001



16402001 Солидолонагнетатель пневматический



**GARWIN™**

Благодарим вас за приобретение продукции компании Garwin™. Данное изделие изготовлено в соответствии с требованиями высоких стандартов качества, что обеспечивает, при условии соблюдения изложенных здесь инструкций по эксплуатации и техническому обслуживанию, долгую и безопасную его работу.

Внимательно прочтите данную инструкцию! Обратите внимание на требования по безопасности. Эксплуатация данного изделия должна производиться с осторожностью и строго по назначению. Невыполнение этих требований может привести к поломке оборудования, получению травм, а также отказу производителя от гарантийных обязательств. Сохраните данную инструкцию для будущего использования.

ПРЕДУПРЕЖДЕНИЕ!

Внимательно ознакомьтесь и примите к сведению все ИНСТРУКЦИИ, прежде чем приступать к эксплуатации. Несоблюдение правил безопасности и других основных предупреждений по безопасности может привести к серьезным повреждениям.

ПРЕДУПРЕЖДЕНИЯ ПО БЕЗОПАСНОСТИ!

Основные правила безопасности

Предупреждение: прочтите и примите к сведению все инструкции

Внимание: предупреждения, предостережения и инструкции, оглашенные в данном руководстве по эксплуатации, не могут включать в себя все возможные условия и ситуации, которые могут возникнуть. Оператор должен понимать, что здравый смысл и осторожность являются факторами, которые не могут быть встроены в данное оборудование, но должны быть у каждого человека.

СПЕЦИФИКАЦИЯ

№	Емкость бака	Степень сжатия	Рабочее давление	Макс. рабочее давление	Макс. потребление воздуха (мин)	Впускное воздушное соединение
16402001	20 кг	50:1	5-8 бар	8 бар	120 л	1/4 "быстрый разъем / 1/4" NPT гнездовой

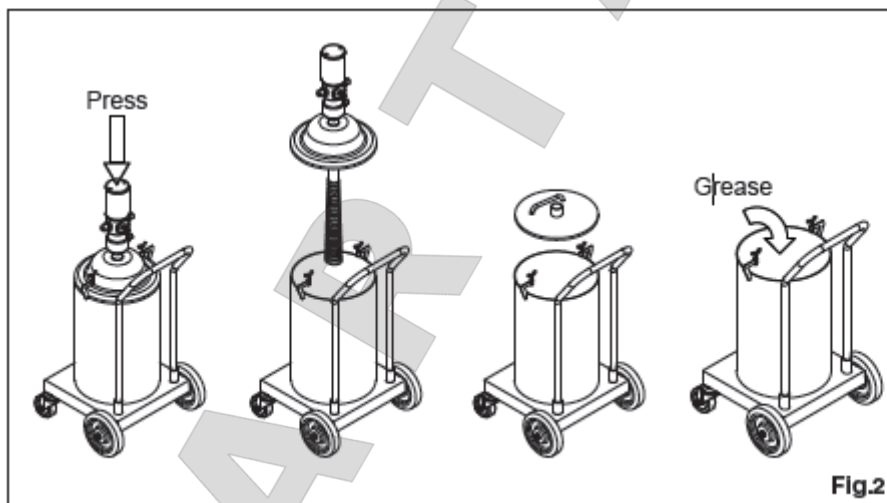
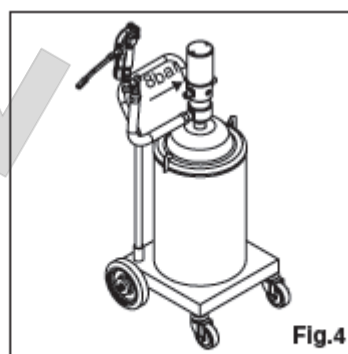
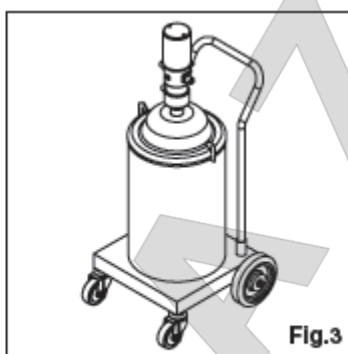
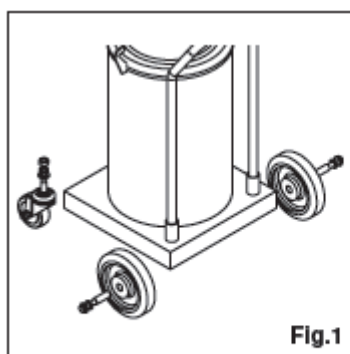
16402001 Солидолонагнетатель пневматический



**GARWIN™**

ЭКСПЛУАТАЦИЯ

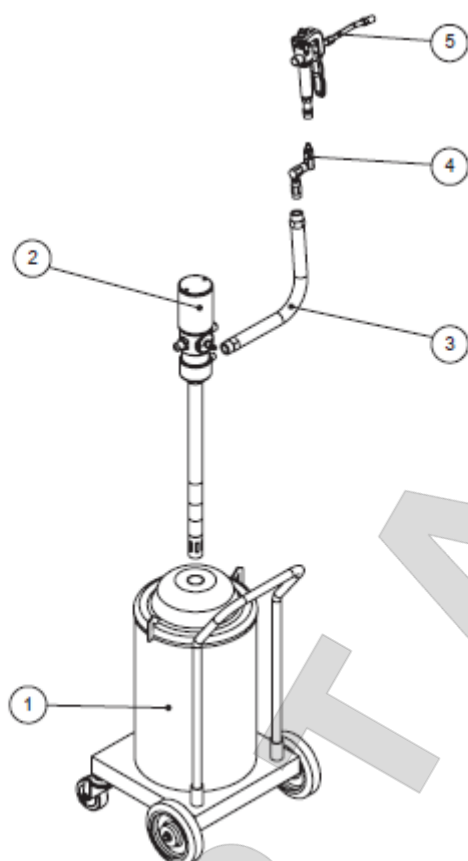
1. Следуйте инструкциям по сборке роликов и колесиков (рис.1).
2. Вскройте упаковку, выньте насос и пружину (примечание: пожалуйста, кладите детали на чистую поверхность во избежание загрязнения). Снимите прижимную мембрану и наполните бак смазкой.
3. Присоедините насос, прижимную мембрану, заднюю крышку к баку и укрепите крышку на бак (рис.3).
4. Крепко прикрутите шланг к баку. Подайте сжатый воздух 8 бар во входное отверстие бака (рис.4).
5. Установите регулирующий клапан в положение распределения смазки.



16402001 Солидолонагнетатель пневматический



Изображение в разобранном виде, перечень деталей

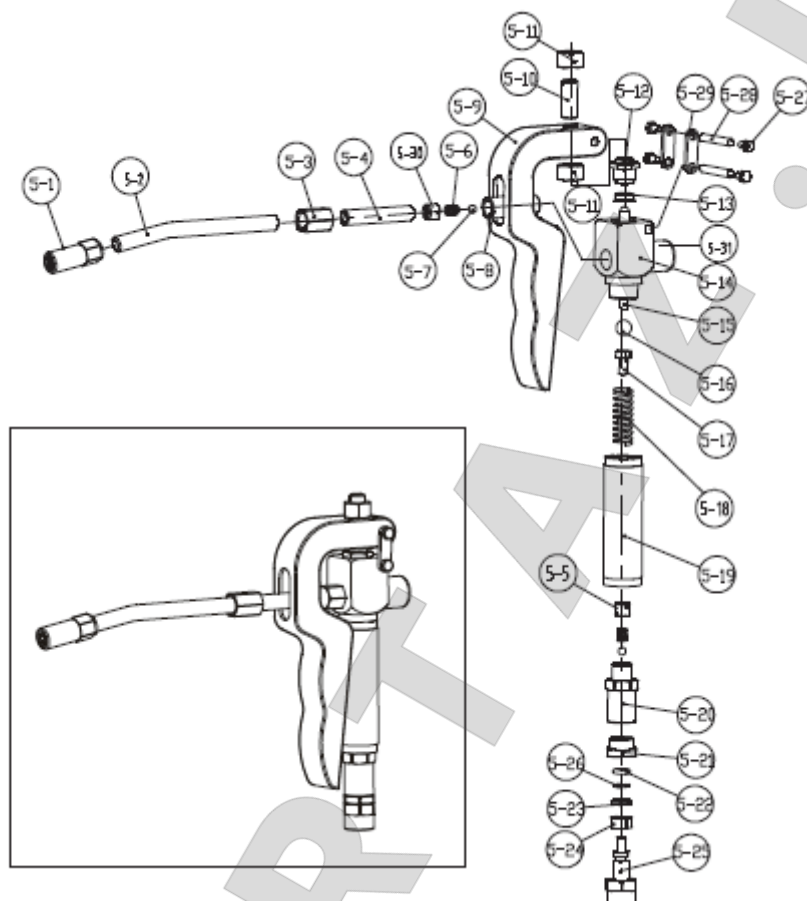


№	Описание	Кол-во
1	Бак	1
2	Насос для смазки	1
3	Распределительный шланг	1
4	Z-образный шарнир	1
5	Регулирующий клапан	1

16402001 Солидолонагнетатель пневматический



Регулирующий клапан в разобранном виде, перечень деталей



№	Описание	Кол-во	№	Описание	Кол-во
5-1	Зажим масленки	1	5-17	Осадка	1
5-2	Жесткая трубка подачи	1	5-18	Пружина	1
5-3	Шестигранное соединение	1	5-19	Рукоятка	1
5-4	Принимающая трубка	1	5-20	Клапанное седло	1

16402001 Солидолонагнетатель пневматический

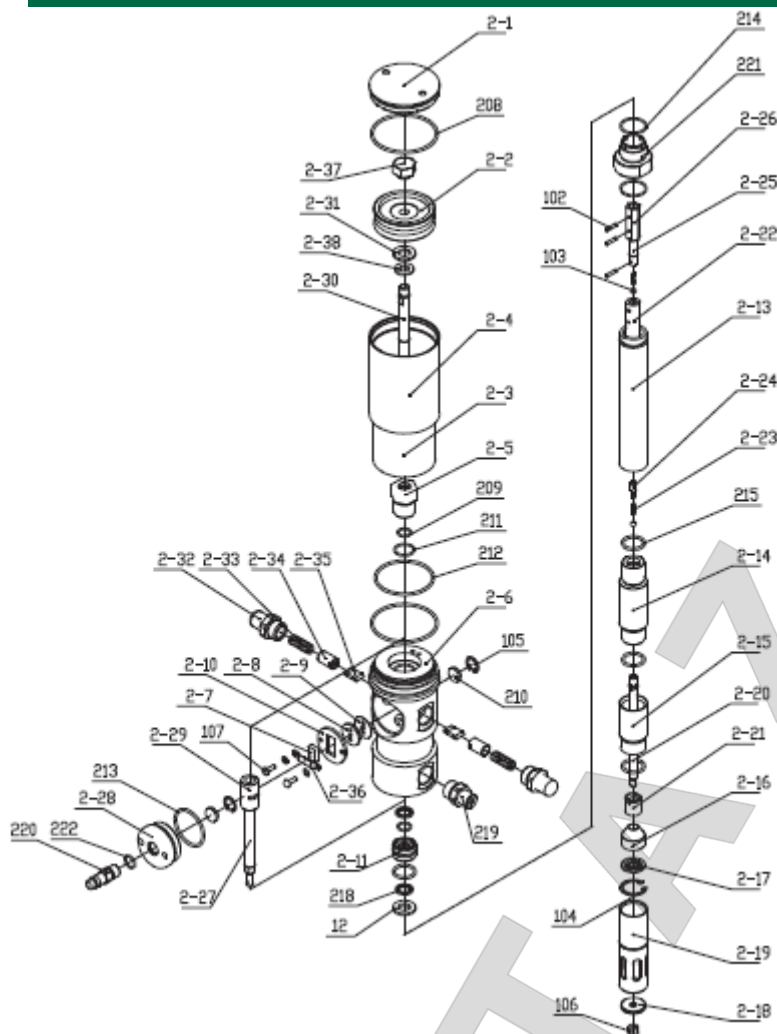


5-5	Регулировочный болт	1	5-21	Гайка	1
5-6	Пружина	2	5-22	О-образно уплотнение	1
5-7	Стальной шар	2	5-23	Блокирующее кольцо	2
5-8	Односторонний клапан	1	5-24	Ось	1
5-9	Ключ	1	5-25	Ось	1
5-10	Регулировочный болт	1	5-26	Кольцо	4
5-11	Гайка	2	5-27	Шестигранный болт	2
5-12	Регулятор	1	5-28	Соединительная трубка	2
5-13	Сальник	1	5-29	Соединительная часть	2
5-14	Гнездо пистолета	1	5-30	Регулировочный болт	1
5-15	Тяга	1	5-31	Груз	1
5-16	Стальной шар	1			

Насос для смазки в разобранном виде

16402001 Солидолонагнетатель пневматический







2-7	Ползунок	1	2-36	Прижимная деталь	1
2-8	Уплотнение	1	2-37	Гайка	1
2-9	Мягкая прокладка	1	102	Штырек	3
2-10	Крепежная шайба	1	103	Шарик	2
2-11	Кронштейн	1	104	Пружинное кольцо	1
2-12	Шайба	1	105	Маленькое пружинное кольцо	2
2-13	Соединительная трубка	1	106	Гайка	1
2-14	Корпус поршня	1	107	Болт	2
2-15	Гнездо клапана	1	208	Уплотнительное кольцо	2
2-16	Конусообразная шайба	1	209	Уплотнительное кольцо	2
2-17	Фильтр	1	210	Заглушка	2
2-18	Шайба	1	211	Уплотнительное кольцо	1
2-19	Всасывающая трубка	1	212	Уплотнительное кольцо	1
2-20	Шток	1	213	Уплотнительное кольцо	1
2-21	Клапан	1	214	Уплотнительное кольцо	1
2-22	Поршень	1	215	Уплотнительное кольцо	1
2-23	Пружина	2	216	Уплотнительное кольцо	1
2-24	Гнездо пружины	1	217	Уплотнительное кольцо	1
2-25	Соединительный вал	1	218	OD-кольцо	2
2-26	Корпус	1	219	Выход	1
2-27	Средний вал	1	220	Быстросъемник	1

16402001 Солидолонагнетатель пневматический



**GARWIN**TM

2-28	Корпус воздушного центра	1	221	Разъем	1
2-29	Корпус ползунка	1			

Устранение неисправностей

Неисправность	Возможные причины	Решения
Насос продолжает работать после того, как триггер сработал	<ol style="list-style-type: none">1. Недостаток смазки вокруг всасывающего фильтра.2. Утечка смазки на каком-либо участке3. Клапан (деталь №15) неправильно закрывается, из-за загрязнения, износа.	<ol style="list-style-type: none">1. Удалите крышку и выньте насос и прижимную пластину. Соберите смазку и наполните бак или замените на новый.2. Проверьте и подтяните патрубки. Устраните утечку.3. Разберите и почистите клапаны. Замените при необходимости.
Уменьшение подачи смазки или снижение давления на подаче	<ol style="list-style-type: none">1. Воздушные пробки в баке со смазкой2. Глушитель (210) загрязнен3. Блокировка в какой-то точки смазочной цепи4. Шаровой клапан (103) закрывается неправильно, из-за загрязнения или износа.5. Повреждение уплотнительного кольца (216).	<ol style="list-style-type: none">1. Удалите крышку и выньте насос и прижимную пластину. Соберите смазку и наполните бак или замените на новый.2. Почистите или замените глушитель.3. Используйте чистую смазку.4. Замените поврежденные элементы.

16402001 Солидолонагнетатель пневматический





Утечка воздуха через отвод воздуха	<ol style="list-style-type: none">1. Задвижка (7) закрыта неправильно2. Прижимной элемент (36) сломан3. Поврежден кольцевой уплотнитель (208, 209 или 2011)4. Поврежден поршень (2)5. Повреждена шайба (31)6. Поломка пружины (33)	<ol style="list-style-type: none">1. Удалите крышку и выньте насос и прижимную плиту. Соберите смазку и наполните бак или замените на новый.2. Почистите или замените глушитель.3. Используйте чистую смазку.4. Замените поврежденные элементы.
Утечка смазки через отвод воздуха	<ol style="list-style-type: none">1. Набор уплотнений (11)	Замените поврежденные элементы

Хранение и обслуживание

Насосы поставляются в надлежащих картонных коробках. Упаковочный материал должен быть правильно утилизирован.

Обращение и хранение новых насосов не требует каких-либо специальных действий.

Пыль в сжатом воздухе может замедлить или вовсе заблокировать цилиндр гидромотора. Следующие шаги могут предотвратить возникновение данной проблемы:

- 1) возьмите 50 г вазелинового масла или другого лубриканта и еженедельно прогоняйте насос по несколько минут, используя лубрикант через отверстие для подачи воздуха после попадания его внутрь насоса;
- 2) включите насос на несколько минут до тех пор, пока все части не будут полностью смазаны;
- 3) можете повторить вышеуказанные действия при необходимости;
- 4) вышеуказанные шаги должны выполняться еженедельно.

16402001 Солидолонангнетатель пневматический





GARWIN™

Для насосов, которые имеют в комплекте оборудование для очистки сжатого воздуха, пожалуйста, часто освобождайте от воды резервуар.

Для насосов, которые имеют в комплекте лубрикатор, пожалуйста, уделяйте особое внимание на уровень смазки лубрикатора и добавляйте на основании условий NLGL-2 по необходимости.

ПРИМЕЧАНИЕ:

Пользователь должен выполнять лишь ежедневное обслуживание (фильтры, глушители, очистители...) во избежание повреждений, угрозы безопасности. Свяжитесь с нашим менеджером или сервисным центром, если требуется дальнейшее обслуживание.

Общие правила безопасности:

когда к насосу подключена подача сжатого воздуха:

- сжатый воздух должен быть очищенным во избежание попадания пыли в насос;
- максимальное давление сжатого воздуха не должно превышать 0,8 Мпа;
- для подачи смазки нажмите на ручку на пистолете подачи; подача прекратится, когда ручка отпущена, но вся система остается под давлением;
- установите пистолет в такое положение, чтобы цепь внезапно не открылась. В противном случае, смазка вытечет на землю.
- никогда не направляйте пистолет в сторону человека;
- нажимайте на ручку пистолета только после того, как убедитесь, что пистолет в правильном положении, чтобы не было протечки на землю;
- всегда перекрывайте подачу воздуха после использования так, чтобы смазка не вытекла в случае, если один из элементов насоса окажется поврежденным;
- используйте только оригинальные запчасти в случае, если насосу необходим ремонт или его компоненты требуют замены;
- убедитесь в герметичности всех соединений и резьбовых соединений;
- при отсутствии нагрузки перекрывайте подачу сжатого воздуха для остановки насоса;
- не используйте насос около открытого огня, не курите во время эксплуатации;
- надевайте маслостойкие перчатки;
- насос может быть использован только для подачи смазки, не используйте насос для иных субстанций.

Пожалуйста, свяжитесь с нами, если есть особенные запросы.

16402001 Солидолонагнетатель пневматический





Гарантийные обязательства

1. Для осуществления гарантийных обязательств изделие следует предоставить в представительство компании в чистом виде в сопровождении документов, подтверждающих дату продажи (кассовый чек или товарный чек, гарантийный талон, если есть).
2. Гарантия распространяется на поломки, вызванные заводским браком, дефектом материала или конструкции. В таких случаях компания берет на себя обязательства по ремонту или замене изделия.
3. Для сохранения гарантийных обязательств, при эксплуатации следует соблюдать правила установленные производителем. Это означает: избегать грубого обращения, использовать по назначению, осуществлять бережное хранение и уход, самостоятельно не ремонтировать и не вносить изменений в конструкцию оборудования.
4. На резьбовые соединения инструмента, распространяется ограниченная гарантия (сорванная резьба во время эксплуатации не является заводским браком).
5. Нельзя использовать гидравлический механизм для удерживания нагрузки на длительное время.
6. Течь масла по причине естественного износа рабочих частей не является гарантийным случаем.
7. Бесплатный гарантийный ремонт не будет произведен в следующих случаях:
 - отсутствие гарантийного талона, документов подтверждающих дату продажи;
 - использование инструмента не по назначению;
 - наличие механических повреждений, в том числе полученных в результате замерзания конденсата;
 - при наличии внутри инструмента посторонних предметов;
 - при наличии признаков самостоятельного ремонта;
 - при наличии признаков изменения пользователем конструкции изделия;
 - наличие внутренних и наружных загрязнений.

Техническая поддержка пользователей: tech@garagetools.ru

Срок гарантии: 12 месяцев со дня продажи.

16402001 Солидолонагнетатель пневматический





Заполняется продавцом		
Модель		
Торговая организация		
Проверил и продал	ФИО:	Подпись:
Дата продажи		Печать
Заполняется покупателем		
С условиями гарантии ознакомлен:	ФИО:	Подпись:

16402001 Солидолонагнетатель пневматический