

ПАСПОРТ НА КРАН ГИДРАВЛИЧЕСКИЙ (с противовесом) 750

Рис.1 Общий вид



1. НАЗНАЧЕНИЕ

Кран гидравлический (с противовесом) предназначен для вертикального подъема различных грузов.

2. ТЕХНИЧЕСКИЕ ХАРАКТЕРИСТИКИ

Артикул	Г/ц, т	Н подхвата, мм	Н подъема, мм	Масса, кг (без противовеса)
10811	0,75	0	2400	100

Рис.2 Основные размеры

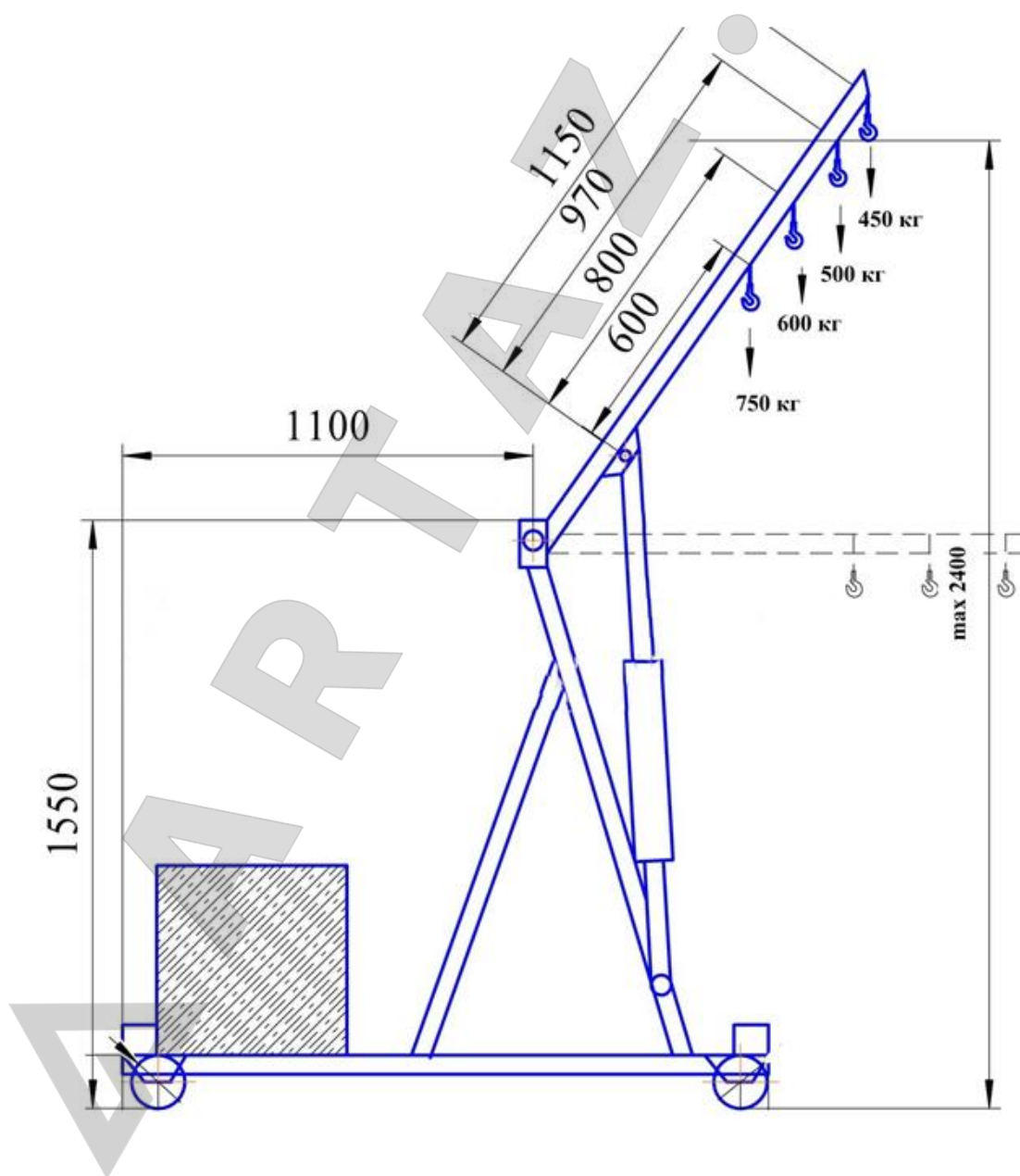
3. УСТРОЙСТВО И ПРИНЦИП РАБОТЫ

Кран состоит из корпуса с прикрепленными к нему колесами передвижения, грузовой стрелы с рабочим элементом (грузовая цепь с крюком), а также силового противовеса.

Работа:

1. Установите кран в необходимое положение. Убедитесь, что кран расположен ровно, не раскачивается, зафиксируйте колеса тормозом, проверьте надежность крепления противовеса

2. Поднимаемый груз должен быть надежно закреплен с помощью стропов или цепей соответствующего размера и длины. Перед подъемом груза убедитесь, что цепь не перекрутится и не упадет с крана.
3. Расположите ремни или цепи в центре крюка и убедитесь, что предохранительные щеколды надежно зафиксированы.
4. Медленно поднимайте груз на необходимую высоту. Будьте осторожны, следите, чтобы груз не сместился, не вращался и не раскачивался.
5. Переместите груз в необходимое место, передвигая весь кран. Будьте осторожны, следите за тем, чтобы груз не вращался и не раскачивался.
6. Осторожно опустите груз. Не опускайте груз слишком быстро. Перед тем, как отцепить груз, убедитесь, что груз полностью находится на поверхности.





4. МЕРЫ ПРЕДОСТОРОЖНОСТИ

Запрещается:

- эксплуатировать неисправный кран;
- использовать кран для подъема людей;
- работать с плохо закрепленной стрелой или иными частями;
- эксплуатировать кран в наклонном положении или неровных поверхностях; □ раскачивание устройства;
- эксплуатировать кран при нагрузках, превышающих грузоподъемность, указанную в таблице;
- эксплуатировать кран в условиях сильного загрязнения (пыль, грязь, песок и т. д.) без дополнительных мер по защите, производить подъем и спуск груза, если под ним находятся люди;
- наносить удары по изделию;
- оставлять кран с поднятым грузом без надзора, выравнивать груз на весу;
- эксплуатировать устройство необученному персоналу, проводить ремонт механизма при поднятом грузе.

5. ГАРАНТИЙНЫЕ ОБЯЗАТЕЛЬСТВА

Гарантийный срок устанавливается 6 месяцев со дня ввода изделия в эксплуатацию, но не более 30 месяцев со дня изготовления. Гарантия не распространяется на повреждения, возникшие в результате естественного износа, плохого ухода, неправильного использования или небрежного обращения, а также являющиеся следствием несанкционированного вмешательства в устройство изделия лиц, не имеющих специального разрешения на проведение ремонта. В целях определения причин отказа и/или характера повреждений изделия производится техническая экспертиза сроком 10 рабочих дней. По результатам экспертизы принимается решение о замене/ремонте изделия. При этом изделие принимается на экспертизу только при наличии паспорта с отметкой о дате продажи и штампом организации-продавца. Срок консервации - 3 года.

