

Цеховой пресс серии НР-...S

РУКОВОДСТВО ПО ЭКСПЛУАТАЦИИ

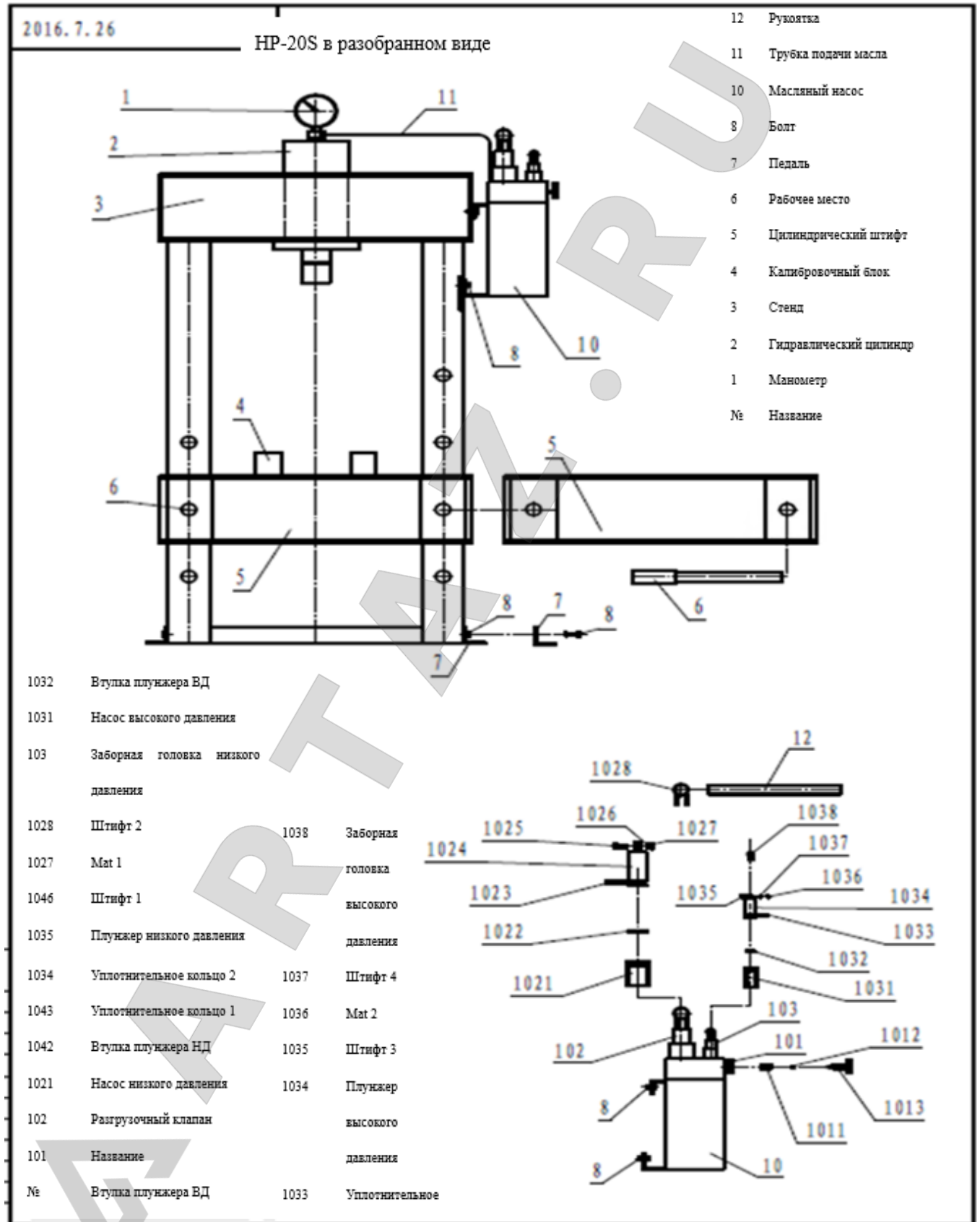
I. ВВЕДЕНИЕ

Гидравлический пресс (загибочный станок) серии HP (HP-S) является идеальным оборудованием для автосервиса. Он может быть использован для монтажа, демонтажа, регулировки схода-развала, каландрирования, обтяжки, изгиба, продавливания т. д.

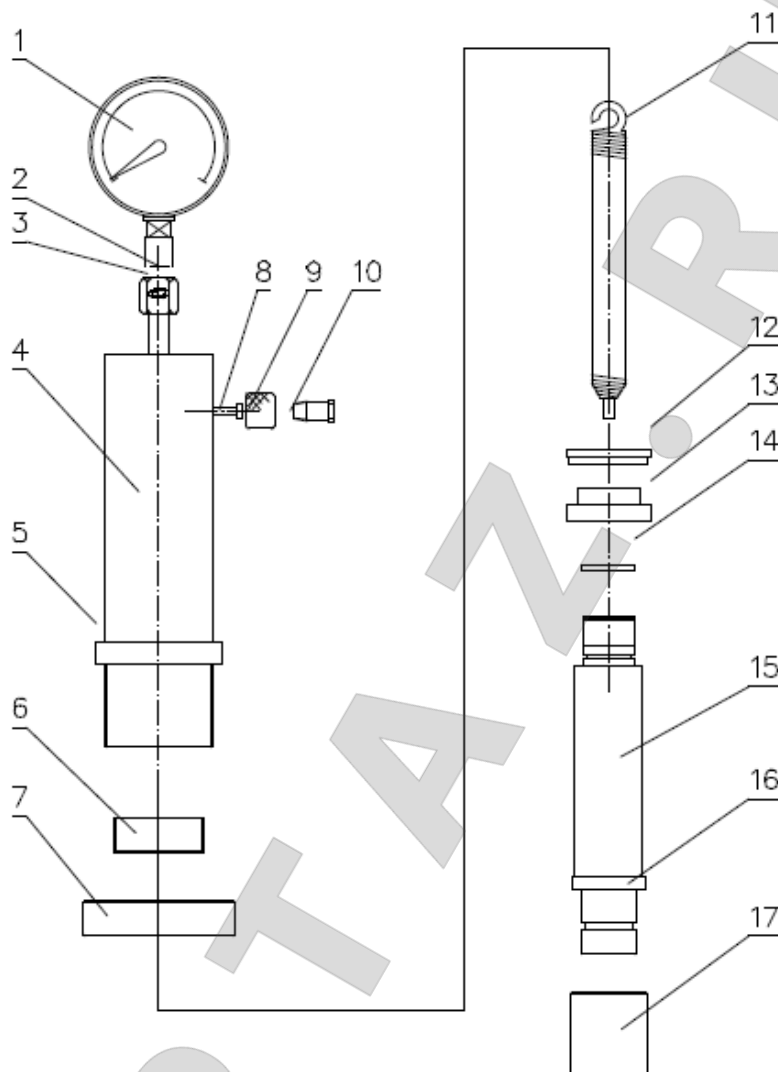
Рабочий стол станка может совершать возвратно-поступательные движения для увеличения высоты открытия-закрытия станка, а также облегчения эксплуатации станка.

II. ТЕХНИЧЕСКИЕ ДАННЫЕ

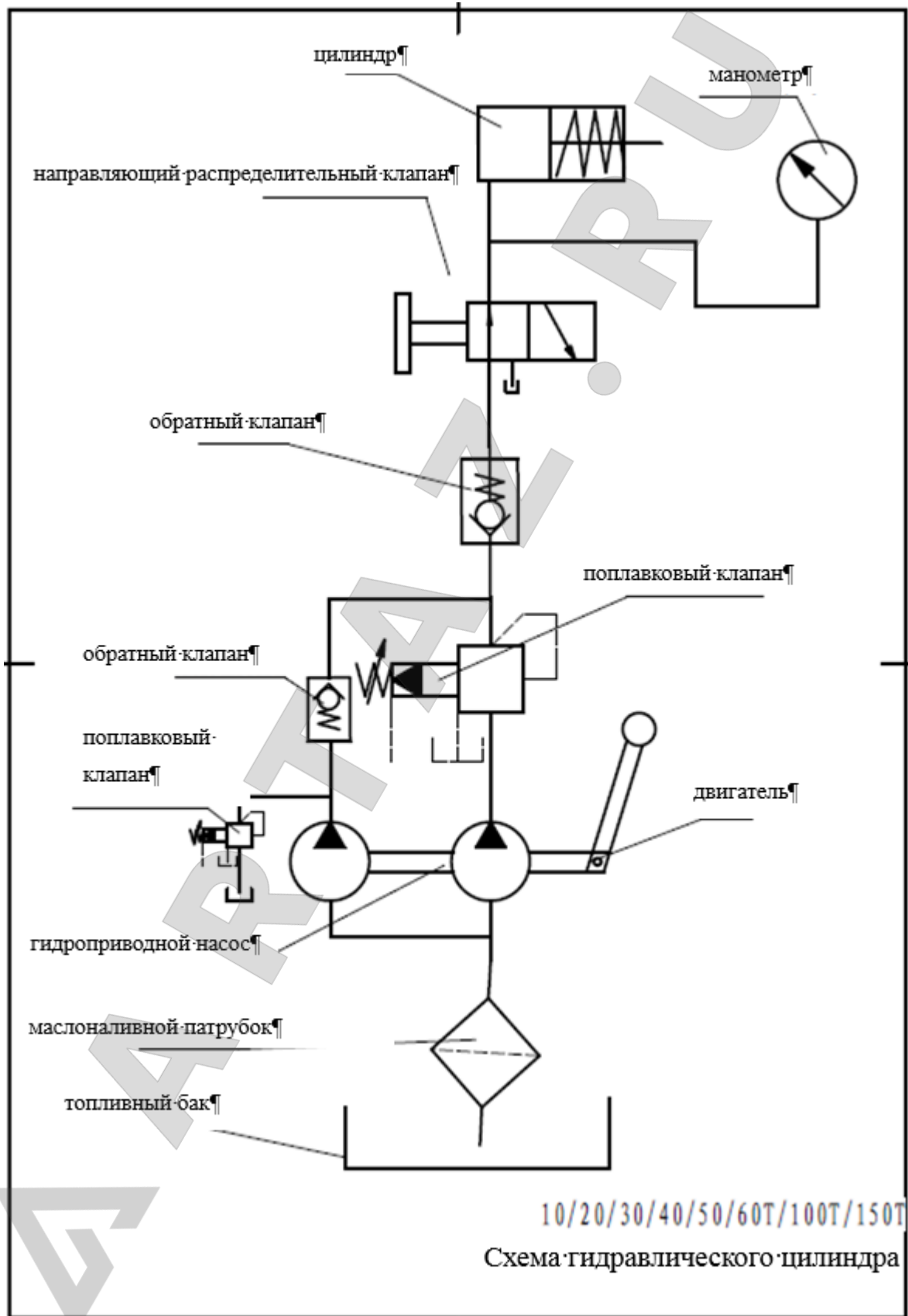
МОДЕЛЬ	HP-20S	HP-30S	HP-40S	HP-50S	HP-80S	HP-100S
МОЩНОСТЬ кН	200	300	400	500	800	1000
ДАВЛЕНИЕ МПа	40	40	40	40	40	40
ПРЕДЕЛЫ ПЕРЕМЕЩЕНИЯ мм	180+405	180+520	220+520	220+405	220+405	260+405
РАЗМЕР КОНЦЕВОЙ ЧАСТИ мм	200*300	250*310	360*400	400*500	400*600	400*600
РАЗМЕРЫ см	90*45*135	100*50*180	130*55*190	130*65*190	165*65*200	170*73*200
ВЕС кг	180	220	280	580	750	850



СПИСОК ДЕТАЛЕЙ 20-ТИ ТОННОГО ЦИЛИНДРА



1	Манометр	1	10	Соединительная втулка	1
2	Полиамидное уплотнение	1	11	Пружина	1
3	Стяжной болт	1	12	Кольцо-Y	1
4	Гидравлический цилиндр	1	13	Поршневая головка	1
5	Малый винт	1	14	Резиновое уплотнительное кольцо	1
6	Стопорная гайка	1	15	Поршневой шток	1
7	Большой винт	1	16	Предохранительный колпачок	1
8	Шестигранная гайка	1	17	Колпачок	1
9	Винт	1			



III.



СПИСОК ДЕЙСТВИЙ, ОБЯЗАТЕЛЬНЫХ ВЫПОЛНЕНИЮ

1. Залейте гидравлическое масло №32 или №46в насос.
2. Уровень масла не должен превышать отметку.
3. При смене масла убедитесь, что масло достаточно чистое. (Период смены масла – 6 месяцев)
4. Рабочая температура -10-50°C.
5. Перед запуском насоса зафиксируйте ручку направляющего распределительного клапана в центровом положении.
6. При превышении рабочей температуры прекратите использование до полного остывания.
7. До отправки заказчику, станок настроен на работу со стандартным давлением. Если вы хотите сменить давление, убедитесь, что вы не превысили рассчитанную мощность.
8. Использование станка без нагрузки, а также при положении поршневого штока верхней мертвой точке запрещено.

IV. ТЕХНИЧЕСКОЕ ОБСЛУЖИВАНИЕ

1. Гидравлическое масло подлежит замене после прохождения первой половины года. Последующая замена масла производится не ранее, чем через год.
2. После замены масла выполните возвратно-поступательное движение поршневого штока несколько раз для удаления воздуха внутри цилиндра.
3. Выполняйте регулярную проверку частей станка

V. УПАКОВОЧНЫЙ ЛИСТ

№	НАЗВАНИЕ	СПЕЦИФИКАЦИЯ	КОЛ-ВО	ПРИМЕЧАНИЕ
1	Основной блок		1	
2	Механизм давления		1	
3	Стол станка		1	
4	Руководство по эксплуатации		1	
5	Упаковочный лист		1	
6	Сертификат соответствия		1	

