



BSA

www.unipump.ru

www.unipump.ru

Ручной насос для скважин и колодцев

Серия BSA

Руководство по монтажу
и эксплуатации

ERC

Назначение

Ручной насос BSA предназначен для подъема воды из колодцев и скважин. Насос не создает давления на выходе и

служит только для наполнения емкостей, которые устанавливаются под сливной патрубком. Максимальная высота всасывания – 6 м (измеряется от уровня воды в скважине или колодце до сливного патрубка).

Комплект поставки

Наименование	Кол-во (шт.)
Насос ручной в сборе	1
Руководство по монтажу и эксплуатации	1
Упаковка	1

Технические характеристики

Максимальная высота всасывания – 6 м.
 Производительность – до 28 л/мин.
 Диаметр входного резьбового отверстия – 1¼".
 Диаметр крепежных отверстий основания насоса – 10 мм.

Габаритные размеры – 650x240x160 мм.
 Общая высота насоса с поднятой ручкой – 670 мм.

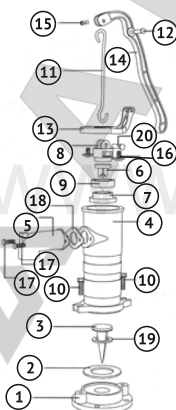
Высота расположения сливного патрубка над основанием – 300 мм.

Вес – 13 кг.

Материалы:

- корпус насоса, ручка,
- сливной патрубков – чугун
- подъемная штанга – сталь
- поршневое кольцо – кожа.

Устройство насоса



- 1 – основание насоса
- 2 – уплотнительная прокладка
- 3 – впускной клапан
- 4 – корпус насоса
- 5 – сливной патрубок
- 6 – плунжерный клапан
- 7 – держатель поршневого кольца
- 8 – обойма поршневого клапана
- 9 – поршневое кольцо
- 10 – крепежный болт основания насоса
- 11 – подъемная штанга
- 12 – крепежная шпилька
- 13 – верхняя крышка насоса
- 14 – ручка
- 15 – крепежная шпилька
- 16 – крепежный болт верхней крышки
- 17 – крепежный болт сливного патрубка
- 18 – уплотнительная прокладка сливного

патрубка
19 – уплотнительная прокладка впускного клапана
20 – фиксатор замка плунжерного клапана


Монтаж

Установите и закрепите насос в вертикальном положении на ровную твердую поверхность, на крышке скважины или колодца.
Присоедините всасывающую трубу к входному резьбовому отверстию, расположенному в основании насоса. В качестве всасывающей трубы используйте жесткие стальные или пластиковые трубы, диаметром 1¼". Все соединения на всасывающем трубопроводе должны быть выполнены герметично. Любая, даже самая малая утечка, будет препятствовать процессу всасывания.

Подготовка к работе

Перед началом использования необходимо залить водой насос через верхнюю крышку (13). Заливайте воду до тех пор, пока она не начнет вытекать из сливного патрубка (5). После этого подождите 10-15 минут, пока кожаное поршневое кольцо (9) набухнет, что обеспечит его плотное прилегание к корпусу насоса. Насос готов к работе. Перекачивание жидкости осуществляется ручкой насоса (14) возвратно-поступательными движениями вверх-вниз.

Правила эксплуатации

 *Замерзание воды в насосе приведет к выходу его из строя без возможности последующего восстановления.*

Насос не должен использоваться без воды. Эксплуатация насоса без воды может привести к повреждению насоса. Всасывающая труба должна быть погружена в воду не менее, чем на 1,5 м. Не допускается замерзание воды в насосе.

В зимний период, если насос не используется, необходимо слить из системы воду, демонтировать, просушить насос и поместить на хранение в сухое помещение.

При невозможности демонтажа насоса, при отрицательных температурах окружающей среды, необходимо держать ручку (14) в поднятом состоянии, это обеспечит обратный сток воды из насоса в скважину или колодец.

Возможные неисправности и способы их устранения

<i>Неисправность</i>	<i>Возможная причина</i>	<i>Способ устранения</i>
Насос не подает воду	<ol style="list-style-type: none"> 1. Засор всасывающего отверстия 2. Насос не залит водой 3. Высота всасывания выше 6 м 4. Поршневое кольцо не достаточно пропиталось влагой 5. Попадание воздуха во всасывающую магистраль 6. Износ поршневого кольца 	<ol style="list-style-type: none"> 1. Устраните засор 2. Залейте насос водой 3. Проверьте высоту всасывания, убедитесь в том, что она не превышает 6 м 4. Залейте насос водой, подождите 10-15 минут 5. Проверьте герметичность всех соединений всасывающей магистрали 6. Замените поршневое кольцо или обратитесь в сервисный центр

Гарантийные обязательства

Изготовитель несет гарантийные обязательства в течение 12 (двенадцати) месяцев с даты продажи насоса через розничную сеть.

В течение гарантийного срока изготовитель бесплатно устраняет дефекты, возникшие по вине производителя, или производит обмен изделия при условии соблюдения потребителем правил эксплуатации. Гарантия не предусматривает возмещения материального ущерба или травм, возникших в результате неправильного монтажа и эксплуатации.

ГАРАНТИЙНЫЕ ОБЯЗАТЕЛЬСТВА НЕ РАСПРОСТРАНЯЮТСЯ:

- на неисправности, возникшие в результате несоблюдения потребителем требований настоящего Руководства по монтажу и эксплуатации;
- на механические повреждения, вызванные внешним ударным воздействием, небрежным обращением, либо воздействием отрицательных температур окружающей среды;
- на насосы, подвергшиеся самостоятельной разборке, ремонту или модификации;
- на неисправности, возникшие в результате работы насоса без воды, либо перегрузки, а также при наличии сильного загрязнения.

www.unipump.ru

www.unipump.ru

www.unipump.ru

www.unipump.ru

www.unipump.ru

Руководство по монтажу и эксплуатации. Серия B5A

www.unipump.ru
www.unipump.ru
www.unipump.ru

ARTAZ.RU

www.unipump.ru

www.unipump.ru

www.unipump.ru

СЕРВИСНАЯ ПОДДЕРЖКА

Ул. Центральная, д. 110,
г. Железнодорожный,
Московская область, Россия.
Тел./факс 8 495 734-91-97, доб. 1125.
Эл. почта service@unipump.ru.
Полный список сервисных центров
смотрите на сайте www.unipump.ru



QR-код –
ссылка –
на подробную
информацию
о продукте
не сайте
unipump.ru

Техническая поддержка

8 495 734-91-97 доб. 1125

www.unipump.ru