



РУКОВОДСТВО ПО УСТАНОВКЕ И ЭКСПЛУАТАЦИИ

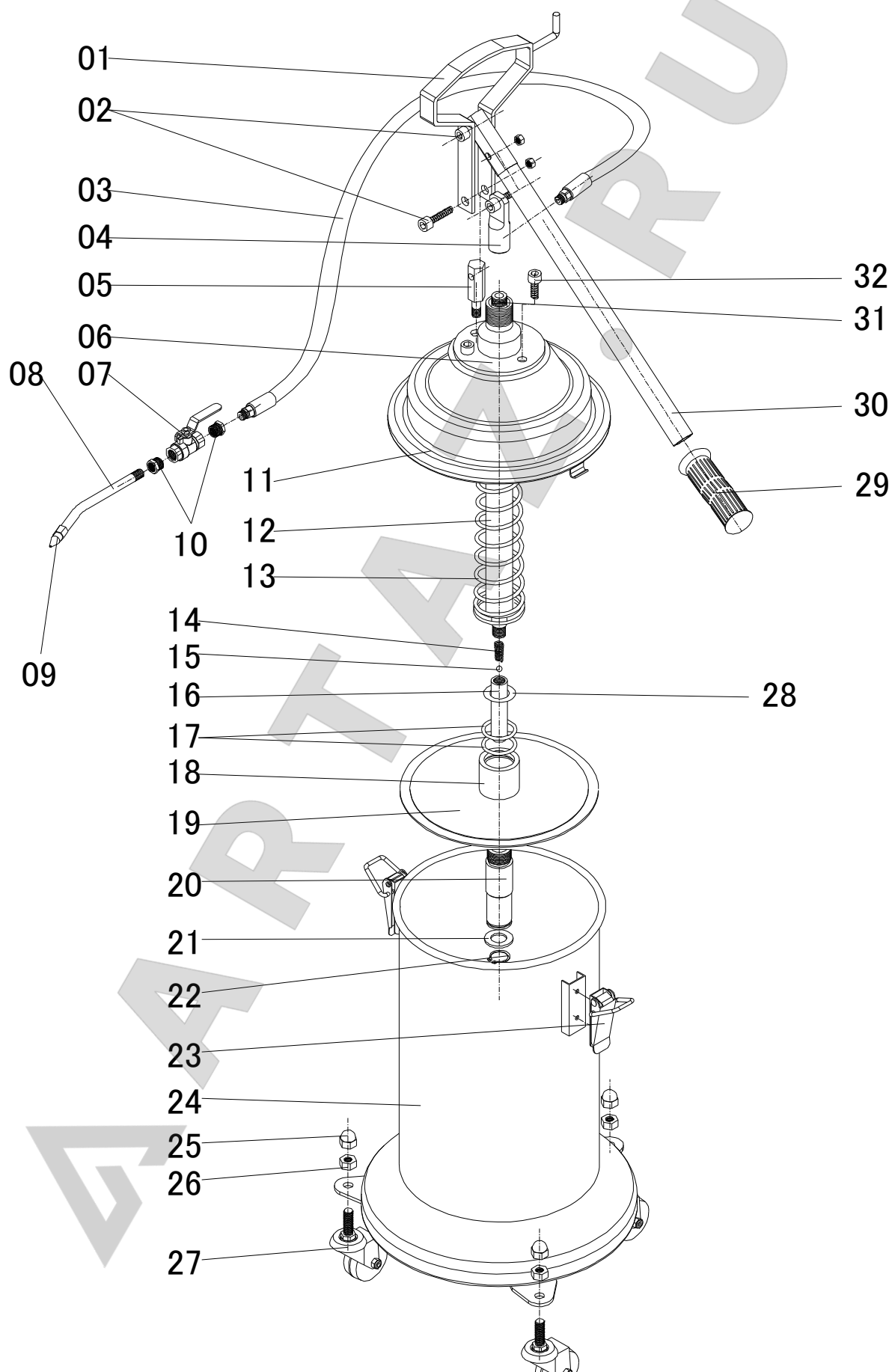
**НАГНЕТАТЕЛЬ СОЛИДОЛА
МОБИЛЬНЫЙ С ПНЕВМОПРИВОДОМ**

модель **KRW1798.PN**





СХЕМА РАСПОЛОЖЕНИЯ ДЕТАЛЕЙ (KRW1798)





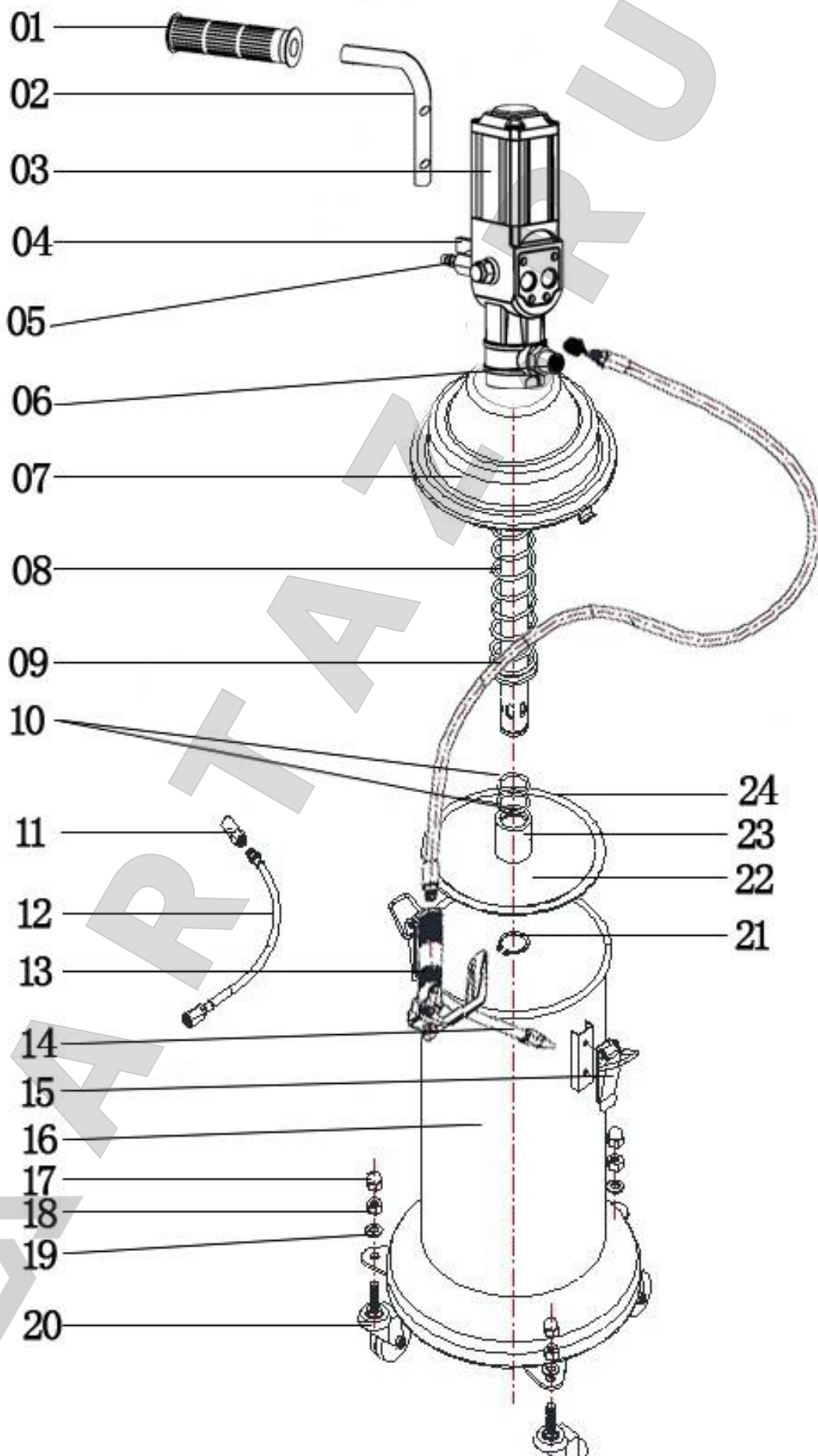
ПЕРЕЧЕНЬ ДЕТАЛЕЙ (KRW1798)

№	Описание	№	Описание
1	ручка	17	уплотнительное кольцо Ф32*3
2	винт М6*35	18	стальная гильза
3	шланг подачи смазки	19	пластина с резиновым уплотнением
4	соединительный шток	20	стержень насоса 3
5	установочный винт	21	шайба Ф25
6	металлическая подкладка	22	стопорное кольцо Ф23.2*1.2
7	сферический клапан (1/4 «мама»)	23	застежка
8	распылительный кончик	24	бак консистентной смазки (13 кг)
9	насадка	25	специальная гайка М12
10	соединитель (1/8 «мама»-1/4 «папа»)	26	гайка М12
11	крышка	27	ролик
12	стержень насоса 1	28	кольцевое уплотнение
13	пружина	29	ручка
14	пружина	30	ручка
15	стальной шарик	31	стержень насоса 4
16	стержень насоса 2	32	винт с шестигранной головкой М8*10





СХЕМА РАСПОЛОЖЕНИЯ ДЕТАЛЕЙ (KRW1798.PN)





ПЕРЕЧЕНЬ ДЕТАЛЕЙ (KRW1798.PN)

№	Описание	№	Описание
1	Ручка	13	пистолет для раздачи солидола
2	ручка	14	наконечник (игольчатый)
3	насос в сборе	15	Застежка
4	Сферический клапан	16	бак консистентной смазки (13 кг)
5	быстрый разъем	17	специальная гайка M12
6	соединитель	18	гайка M12
7	крышка	19	шайба Ф10
8	пружина	20	ролик
9	шланг подачи смазки	21	Пружинное кольцо
10	кольцевое уплотнение	22	прижимная пластина
11	наконечник (плоский)	23	стальная гильза
12	выпускная труба	24	резиновая шайба

